

RANGE RATED

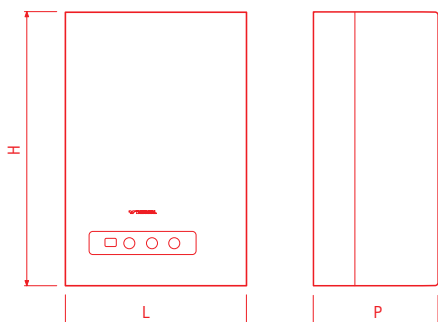
HEVA PLUS

THERMITAL

Caldaia Murale a Condensazione

CALDAIA MURALE A CONDENSAZIONE CON CERTIFICAZIONE RANGE RATED, IN VERSIONE STAGNA, CON BRUCIATORE MODULANTE A PREMISCELAZIONE TOTALE, PER SOLO RISCALDAMENTO (RS) O CON PRODUZIONE ISTANTANEA DI A.C.S. (IS). CLASSE DI RENDIMENTO: ★★★★★

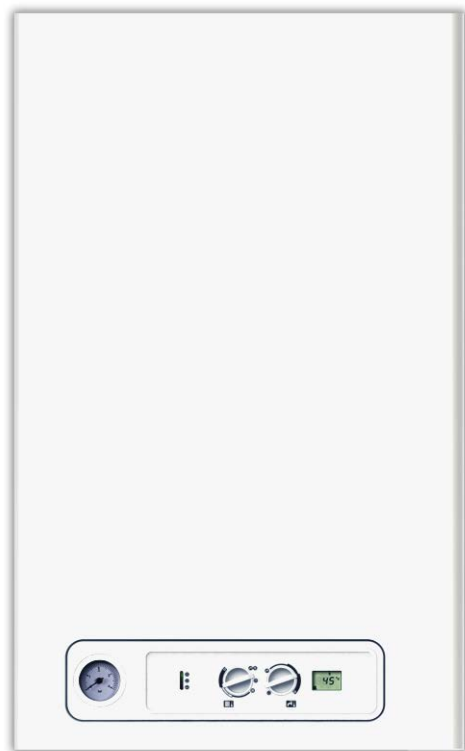
- Riscaldamento e produzione di A.C.S. istantanea con scambiatore a piastre integrato
- Elevatissimo range di modulazione 1:10
- Rendimento in classe ★★★★★ secondo Direttiva 92/42/CEE (riferito a P.C.I.)
Rendimento a Potenza Nominale Max (80 - 60 °C): 97,5 %
Rendimento a Potenza Nominale Max (50 - 30 °C): 104,2 %
- Emissioni inquinanti in classe 5 (secondo UNI EN 297)
- Prelievo massimo A.C.S. con $\Delta T = 25$ °C: 14,3 l/m (HEVA PLUS 25), 17,2 l/m (HEVA PLUS 30)
- Corpo caldaia in Alluminio ad elevata superficie di scambio, con canali a profilo anticalcare, vasca di raccolta e sifone di scarico condensa
- Modulazione aria/gas continua gestita da microprocessore
- Pannello di comando con display digitale e scheda a microprocessore per il controllo del sistema
- Predisposizione per regolazione elettronica climatica a temperatura scorrevole (con kit sonda esterna)
- Funzione "pre-riscaldamento" per una rapida fornitura di A.C.S.
- Sicurezza antigelo, antibloccaggio circolatore, antibloccaggio valvola a tre vie e anti rientro fumi in ambiente
- Attacco raccordo fumi (concentrico) \varnothing 60-100 mm
- Alimentazione elettrica: 230 V - 50 Hz
- Kit trasformazione a Propano (G31) a corredo



Dati Tecnici	HEVA PLUS	HEVA PLUS	HEVA PLUS	
	25 RS	25 IS	30 IS	
Classe apparecchio		I12H3P		
Portata termica nomin. max (PCI)	25,00	25,00	30,00	kW
Portata termica nomin. min (PCI)	2,50	2,50	3,50	kW
Potenza termica nominale max (80-60°C)	24,38	24,38	29,25	kW
Potenza termica nominale max (50-30°C)	26,20	26,20	31,32	kW
Potenza termica nominale min (80-60°C)	2,49	3,41	3,44	kW
Potenza termica nominale min (50-30°C)	2,69	3,71	3,44	kW
Potenza termica nominale max in sanitario (80-60°C)	25,00	25,00	30,00	kW
Potenza termica nominale min in sanitario (80-60°C)	2,50	2,50	3,50	kW
Rendimento utile a Pn max (80-60°C)	97,5	97,5	97,5	%
Rendimento utile a Pn min (80-60°C)	99,7	99,7	99,7	%
Rendimento utile a Pn max (50-30°C)	104,7	104,4	104,4	%
Rendimento utile a Pn min (50-30°C)	107,4	107,4	107,4	%
Rendimento utile a 30% (30°C)	109,5	109,5	109,5	%
Temperatura uscita fumi lorda	60 - 65			°C
Pressione massima lato riscaldamento	3			bar
Pressione minima di funzionamento (STD)	0,45			bar
Temperatura massima di esercizio riscaldamento	90			°C
Capacità vaso di espansione riscaldamento	10			l
Pressione massima lato sanitario	6			bar
Produzione A.C.S. ΔT 25°C	-	14,3	17,2	l/min
Portata minima acqua sanitaria	-	2		l/min
Tensione di alimentazione	230~50			Volt-Hz
Potenza elettrica massima assorbita	110			W
Grado di protezione elettrica	X5D			IP
Categoria apparecchio	B23P - B53P - C13 - C23 - C33 - C43 C53 - C63 - C83 - C93			

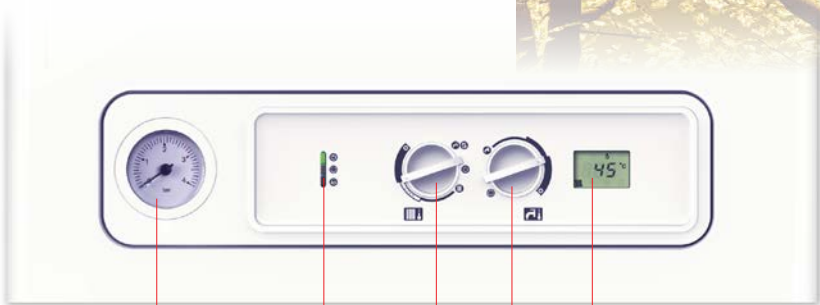
THERMITAL*Sistemi Integrati MultiEnergia*

HEVA PLUS



Componenti e attacchi	HEVA PLUS	
Gas - Alimentazione gas	3/4" M	Ø
MI - Mandata impianto	3/4" M	Ø
RI - Ritorno impianto	3/4" M	Ø
AC - Uscita sanitario	1/2" M	Ø
AF - Entrata sanitario	1/2" M	Ø
SCARICO E ASPIRAZIONE SDOPPIATI		
Diametro	80	Ø mm
Lunghezza massima scarico + aspirazione	32 + 32	m
SCARICO E ASPIRAZIONE CONCENTRICI		
Diametro	60/100	Ø mm
Lunghezza massima	7,85	m

Pannello di comando



Idrometro

LED Diagnostica

Selettore temperatura riscaldamento

Display digitale

Selettore temperatura sanitario


THERMITAL

